

MSA Latchways Personal Rescue Device® (PRD®)



Beépített heveder rendszer önmentéshez



Mert minden életnek célja van...



MSA Latchways Personal Rescue Device® (PRD®)

Az MSA forradalmasította a mentési folyamatot a Latchways PRD kifejlesztésével – ez a beépített heveder rendszer lehetővé teszi az önmentést. A könnyű, diszkrét mentőeszköz a teljes testhevederzethez kapcsolódó kis hátizsákban van, és kivitelének köszönhetően zuhanásgátló rendszerrel vagy kikötési ponttal együtt használható.

Zuhanáskor a Latchways PRD heveder megtartja a felhasználót, majd lehetővé teszi, hogy kontrollált ereszkedéssel lassan a talajra ereszkedjen.

Az eszköz 20 m-es aramid kötéltokercset tartalmaz, amelynek kiengedése kontrollált sebességgel, belső fékrendszeren keresztül történik.

Az innovatív kivitel kiváló minőségű komponenseket és korlátozott számú mozgó alkatrészt tartalmaz, így mindig biztosított a 100%-os mechanikai integritás.

A mentési terv szükségessége

A jogszabályok értelmében teljes és átfogó mentési tervvel kell rendelkezni, amikor a dolgozók a magasban dolgoznak.

MSA Latchways Personal Rescue Device (PRD)

Könnyű használat

A PRD szabadalmazott komponensei tervezésüknek köszönhetően könnyedén elérnek a hátizsákban, így a dolgozók biztonságosan végezhetik munkájukat. A hátizsák biztonságosan csatlakozik a hevederhez, így a magasban dolgozók mindennapi munkájának része. A heveder könnyű, diszkrét és egyben robusztus, így a legmostohább munkakörülményeknek is ellenáll.



Mentési előnyök

- Jelentősen csökkenti a mentési időt
- Mindig elérhető
- Magától aktiválódik
- Intuitív használat
- Világos mentési terv
- Javítja a felhasználó biztonságát



A Latchways PRD termékválaszték

A Latchways PRD termékválaszték ezentúl a Workman Premier és a Workman Utility teljes testhevederzetet is tartalmazza.



Latchways PRD
Workman Premier
Teljes testhevederzet



Latchways PRD
Workman Utility
Teljes testhevederzet

Mentőrúd

A Latchways mentőrúd harmadik fél általi használatra tervezett. Ha a felhasználó nem képes önmentésre, a harmadik fél aktiválhatja a Latchways PRD beépített másodlagos ereszkedő-kioldó szerkezetét. A rúd teljes hossza visszahúzott állapotban 800 mm, kihúzott állapotban pedig 3400 mm.



Minimális gyakorlás és gyors mentés

Felhasználó általi gyakorlás

A többi mentőkészletről eltérően különleges gyakorlás nem szükséges, mivel a Latchways PRD-t a normál teljes testhevederzet helyett hordják, amely a kioldó zsinór meghúzásával aktiválható.

Használat előtti ellenőrzések

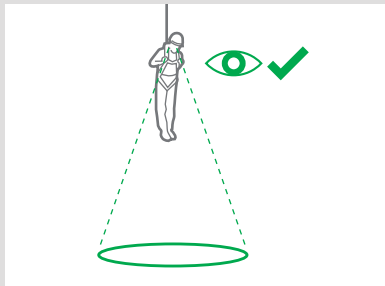
A Latchways PRD tervezésének köszönhetően felhasználóbarát, ezért csak minimális használat előtti ellenőrzés szükséges. Az ereszkedő eszközt, a hevedert és a hátizsákot a következők szempontjából kell ellenőrizni:

- használat (leereszkedés történt)
- sérülés
- korrózió
- vegyi behatás

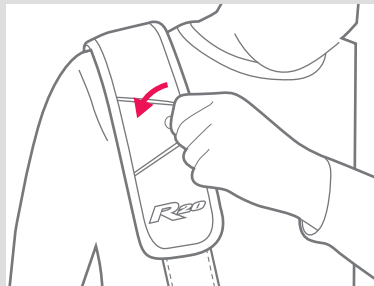
Időszakos ellenőrzés szükséges legalább évente egyszer vagy gyakrabban, hogy betartsák a vállalati egyéni védőeszköz ellenőrzési ütemterveket.



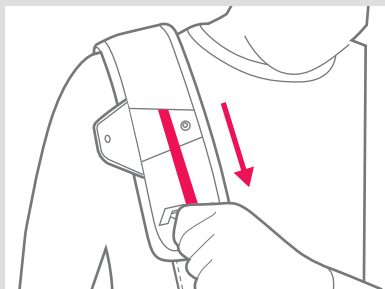
Felhasználói utasítások



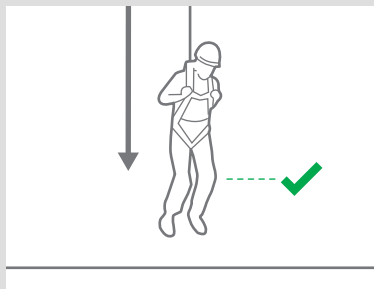
- ① Ellenőrizze az alatta lévő talajt, hogy az ereszkedés útvonala akadálymentes legyen, és biztonságosan a földre érjen.



- ② Nyissa fel a jobb vállpánton lévő fület a kioldó zsinór eléréséhez.



- ③ Húzza meg erősen a kioldó zsinórt.



- ④ Térdei behajlításával készüljön fel a földetérésre.

Főbb jellemzők

Ereszkedési magasság: 20 m

Teljes tömeg

Workman Premier heveder: 1,3 kg

Workman Utility heveder: 1,5 kg

PRD mentőeszköz: 2,6 kg

Felhasználó tömege: 59–140 kg

Ereszkedés sebessége: másodpercenként 0,5–2 m

Másodlagos kioldó szerkezet: Ha a felhasználó nem képes magát menteni, az eszközt harmadik fél aktiválhatja

Alkatrészek: Ereszkedőkötél aramid kötélből (UHMwPE kötél aramid felső tekerccsel)

Gyakorlás: A felhasználónak minimális gyakorlásra van szüksége – nincs szükség éves emlékeztető gyakorlásra

Karbantartás: Az időszakos ellenőrzés szemrevételezésekre korlátozódik, amelyeket illetékes személy végez el (teljes körű utasítások állnak rendelkezésre)

Szabványok

A Latchways PRD teljes testhevederzetet és beépített ereszkedő eszközt tartalmaz, amely minden előírt szabványnak megfelel.

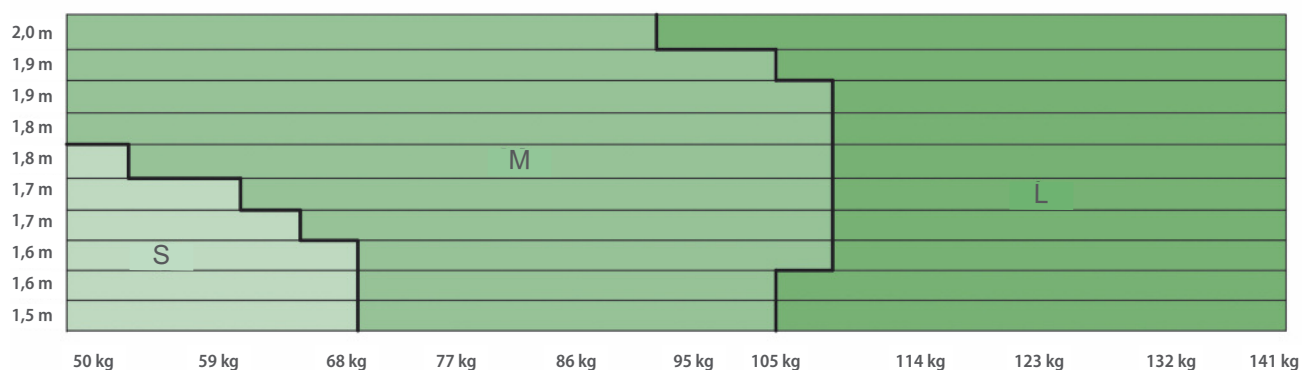
A heveder megfelel a következőknek:

- EN361:2002 és EN 358:1999 (modelltől függően)

Az ereszkedő eszköz megfelel a következőknek:

- EN 341: 2011 1. típus, D osztály

Workman heveder mérettájékoztató



Rendelési információk

PRD és Workman Premier heveder	Legkisebb	Közepes	Nagy
Workman Premier, Qwik-fit combhevederek	68215-00S	68215-00M	68215-00L
Workman Premier, bajonett típusú combhevederek	68216-00S	68216-00M	68216-00L
PRD és Workman Utility			
Workman Utility, bajonett típusú combhevederek	68217-00S	68217-00M	68217-00L





Megbízhatóság és tartósság

Több mint 100 éve szenvedélyes küldetésünk The Safety Company-ként a biztonságosság és az élet védelme.

Elköteleztük magunkat azért, hogy a legújabb innovatív, a kategóriában a legjobb biztonsági megoldásokat nyújthassuk, amelyek integrált rendszerekkel vannak felszerelve, és ezáltal a felhasználók biztonságban térhetnek vissza családjukhoz és barátaikhoz.

Ügyfeleink minden nap a kezükbe helyezik életüket. Cserébe olyan védelmet nyújtunk számukra, amelyben megbízhatnak, és történeteik a mi történeteinkké válnak. Ügyfeleinkkel együttműködve nyerjük el ezt a bizalmat.

Az MSA-nál minden életnek célja van.

Az Ön kapcsolattartója

Hungária
1143 Budapest, Francia út 10.
Magyarország
Tel. +36 1 2513488
Fax +36 1 2514651
info.hu@MSAsafety.com